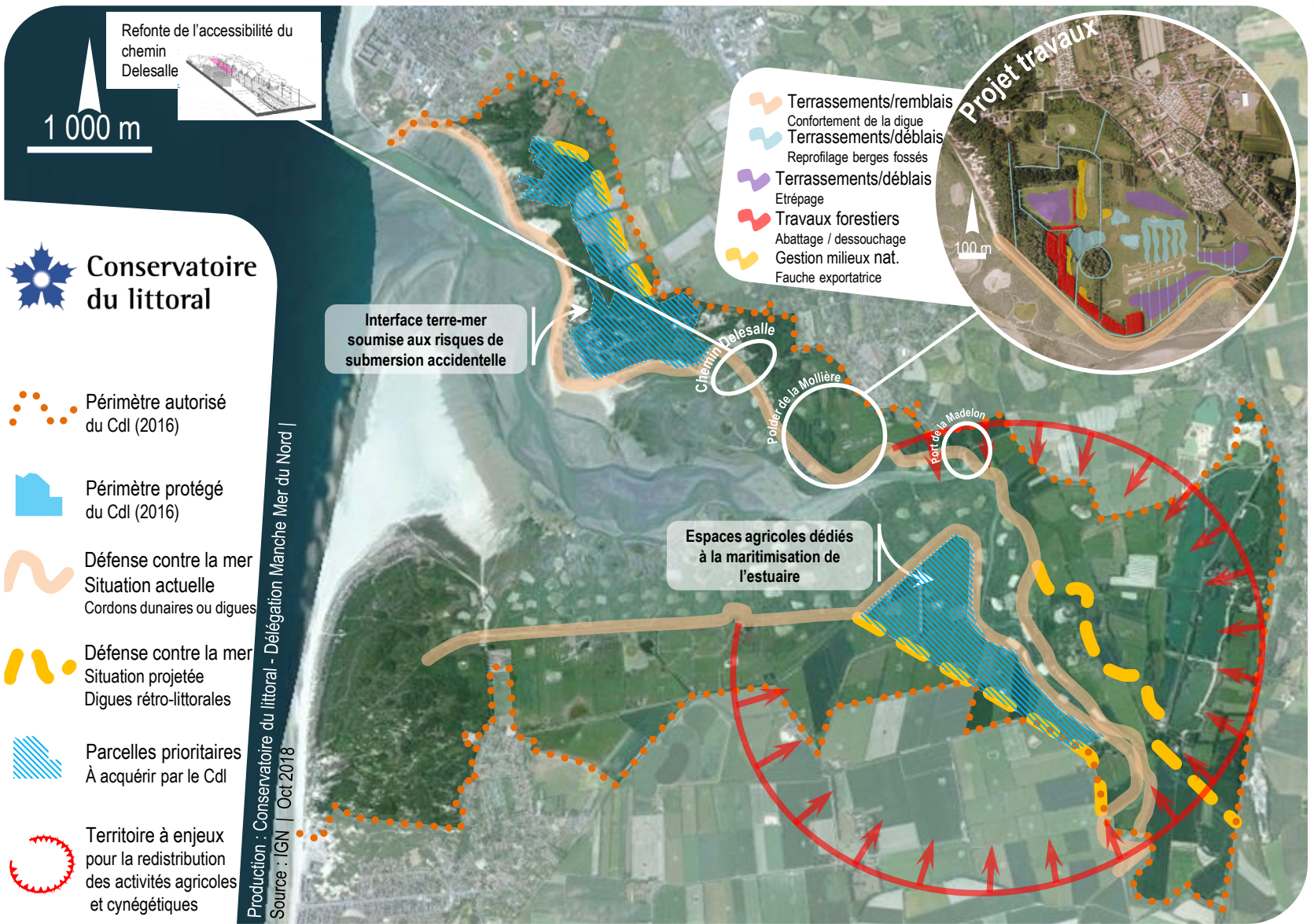


Carte des paysages de la baie d'Authie




Schéma d'intention de la baie d'Authie





Refonte de l'accessibilité du chemin Delesalle


1 000 m


 **Conservatoire du littoral**


 Périmètre autorisé du Cdl (2016)

 Périmètre protégé du Cdl (2016)

 Défense contre la mer Situation actuelle
Cordons dunaires ou digues

 Défense contre la mer Situation projetée
Digues rétro-littorales

 Parcelles prioritaires À acquérir par le Cdl

 Territoire à enjeux pour la redistribution des activités agricoles et cynégétiques

Interface terre-mer soumise aux risques de submersion accidentelle

-  Terrassements/remblais
-  Confortement de la digue
-  Terrassements/déblais
-  Reprofilage berges fossés
-  Etrépage
-  Travaux forestiers
-  Abattage / dessouchage
-  Gestion milieux nat.
-  Fauche exportatrice



Espaces agricoles dédiés à la maritimisation de l'estuaire

Production : Conservatoire du littoral - Délégation Manche Mer du Nord | Source : IGV | Oct 2018

Evolution du bois des sapins

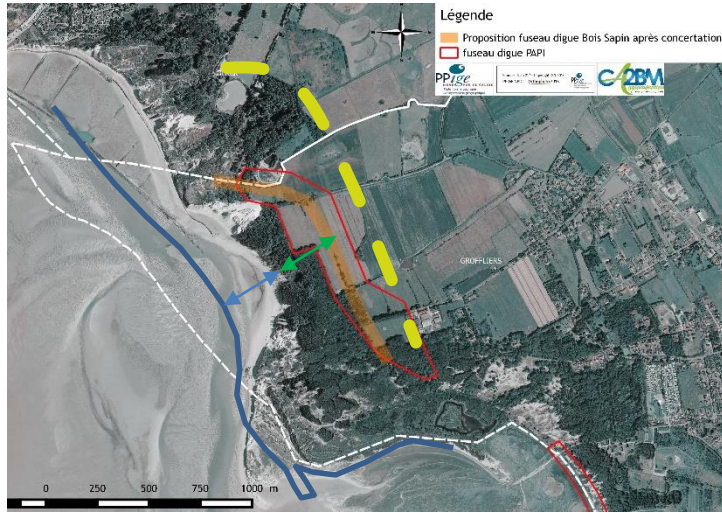
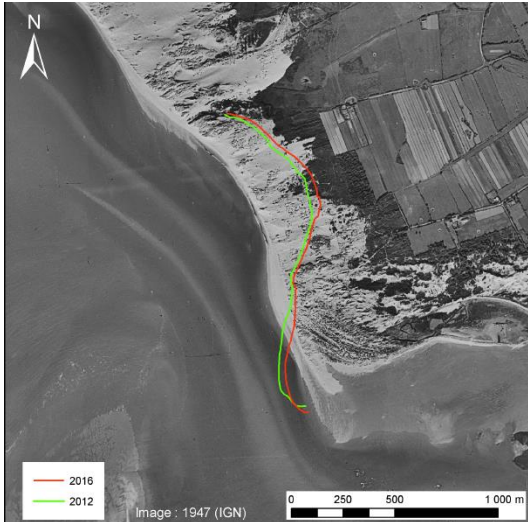
11/03/2011








24/09/2018



Orthophoto 1947



-  Fuseau pour projet de digue 2nd rang par Gemapien
-  Tracé digue retrait préconisé par Cdl dans adapto
-  Trait de côte en 1947
-  Erosion sur les 67 dernières années
-  Projection de l'érosion passée sur les 67 prochaines années

Evolution du bois des sapins

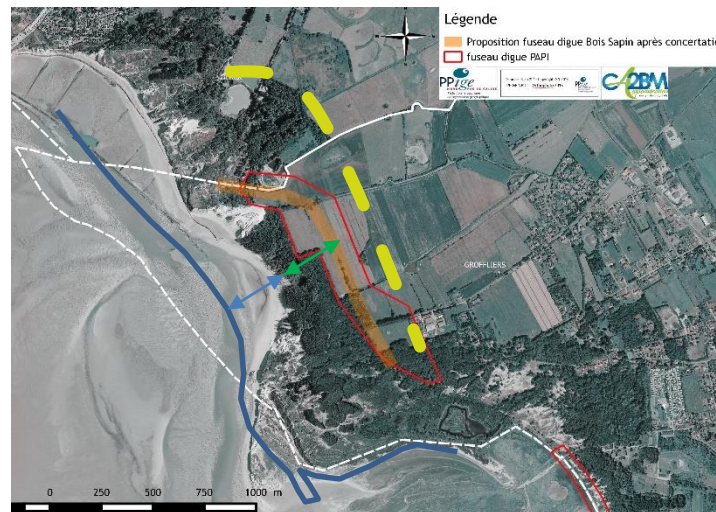
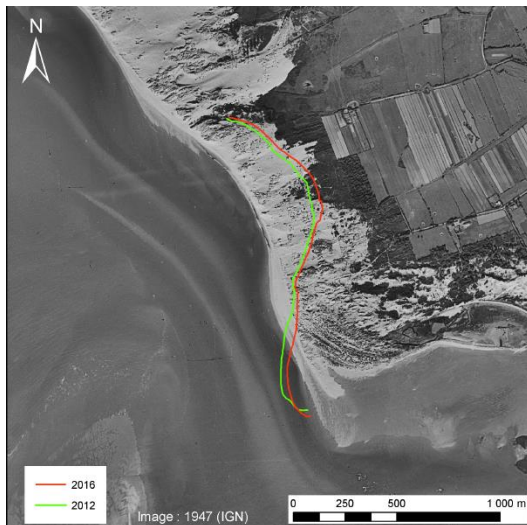
11/03/2011








24/09/2018



Orthophoto 1947



-  Fuseau pour projet de digue 2nd rang par Gemapien
-  Tracé digue retrait préconisé par Cdl dans adapto
-  Trait de côte en 1947
-  Erosion sur les 67 dernières années
-  Projection de l'érosion passée sur les 67 prochaines années

Projet d'aménagement du polder de la Mollière



PPIGE
PPIGE NPDC - orthophoto 2012 - 2013

