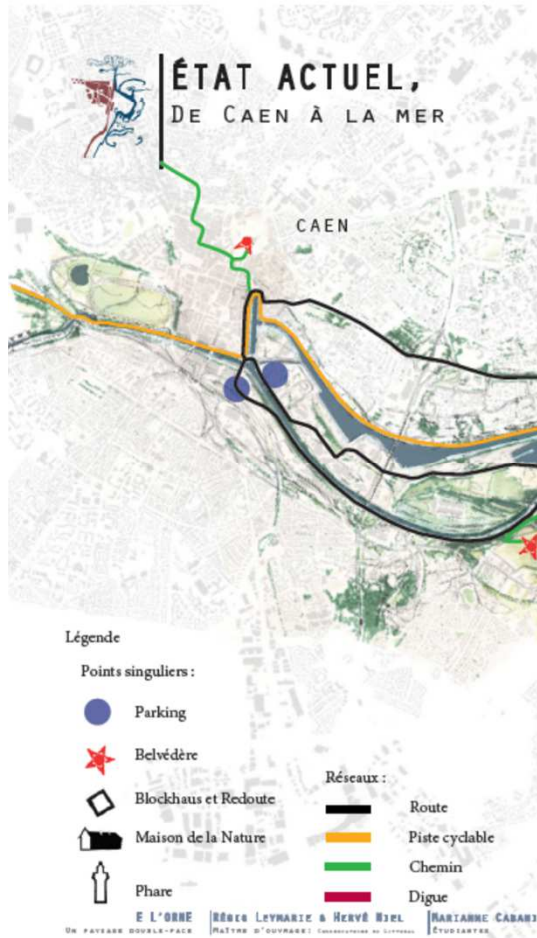




Conservatoire du littoral



Estuaire de l'Orne : appréhender les enjeux d'adaptation au changement climatique depuis le littoral jusqu'à Caen à travers une gestion souple du trait de côte



Commission environnement, développement durable et gestion des déchets – 06/03/18



Conservatoire du
littoral



Ordre du jour :

- **Stratégie Conservatoire et changement climatique à 2050**

- **Approche paysagère**

- **Démarche en cours sur les terrains François - Sallenelles**

- **Projet Adapto : actions d'ici 2021**



Commission environnement,
développement durable et
gestion des déchets - 06/03/18

Estuaire de l'Orne

Appréhender les enjeux d'adaptation depuis le littoral jusqu'à Caen



Estuaire de l'Orne et changement climatique

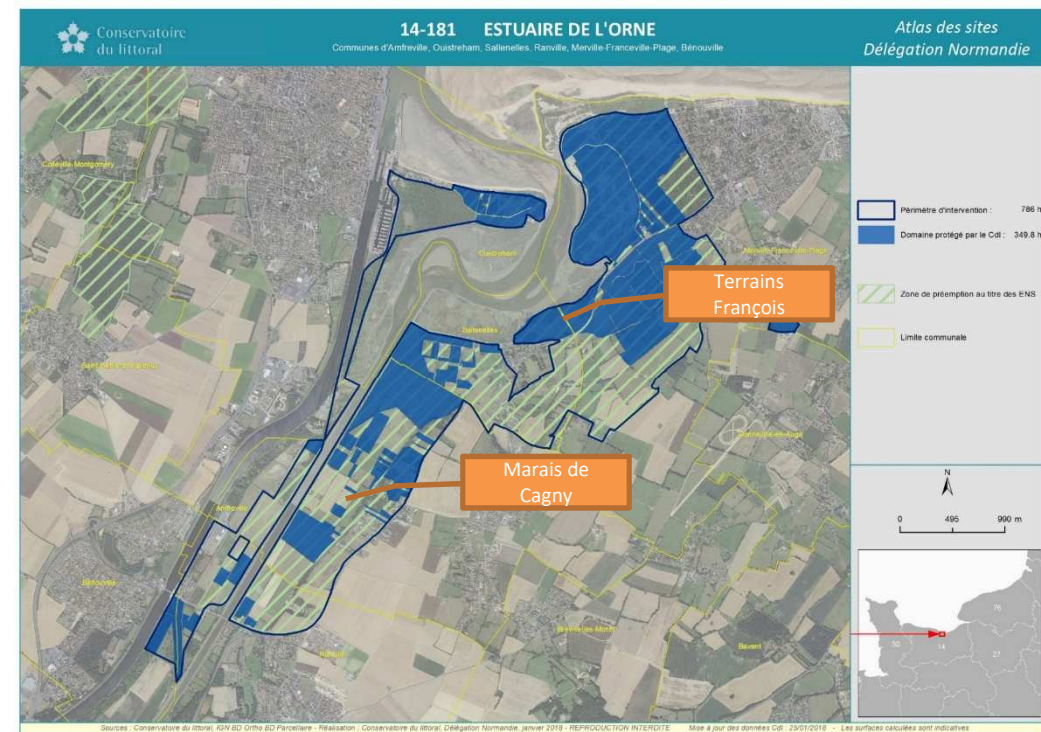


La stratégie 2050 du Conservatoire du littoral

www.conservatoire-du-littoral.fr/100-delegation-de-rivages-normandie

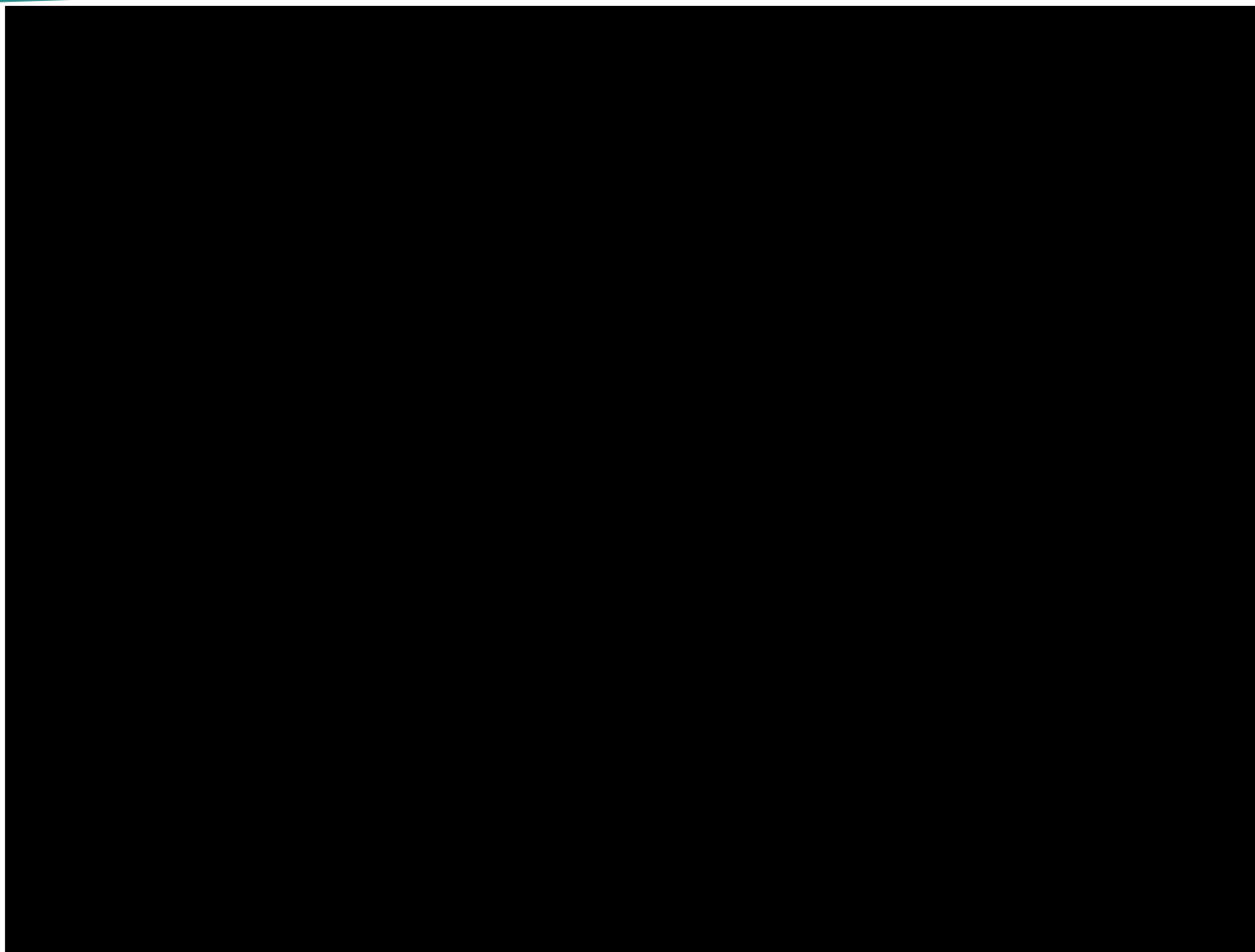


Zone d'intervention du Conservatoire :
Estuaire de l'Orne (813 ha) instaurée en 1984
Année d'acquisition : dernière acquisition en 2018
Superficie protégée : 43 % de la zone d'intervention (230 ha acquis et 120 ha affectés)
Gestionnaire : Département du Calvados





Changement climatique : « Et maintenant, on fait quoi ? »



<https://www.dailymotion.com/video/x6n58xt>

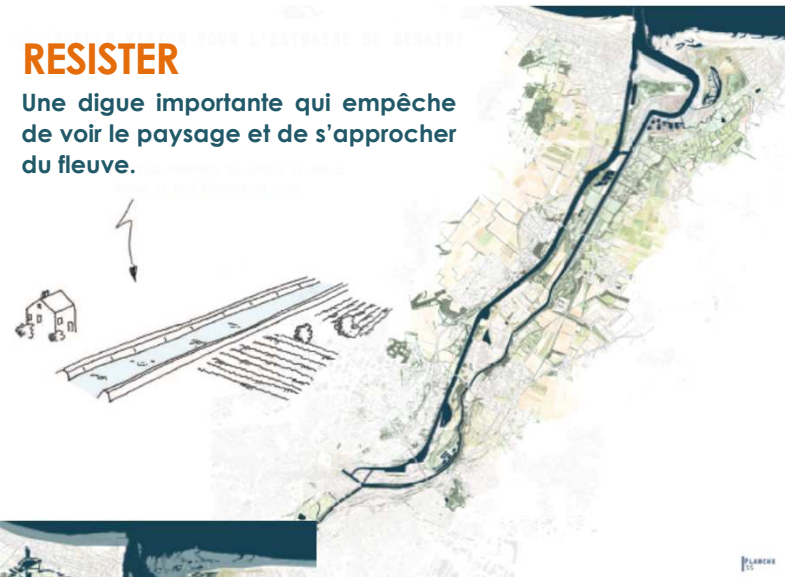
SUBIR

Les inondations impactent le paysage dans son ampleur. Les habitations sont exposées régulièrement à l'eau.



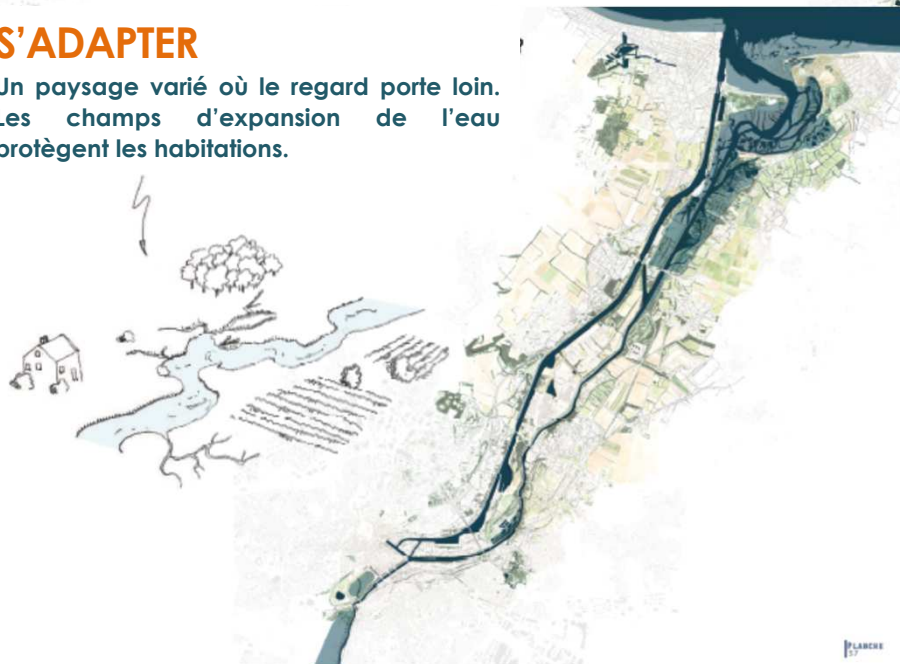
RESISTER

Une digue importante qui empêche de voir le paysage et de s'approcher du fleuve.



S'ADAPTER

Un paysage varié où le regard porte loin. Les champs d'expansion de l'eau protègent les habitations.





Les milieux naturels et agricoles côtiers (dunes, marais doux, saumâtres et salés), peuvent participer à des solutions d'aménagement des territoires côtiers :

- ✓ **sûres** vis-à-vis des aléas marins
- ✓ **économiques** des deniers publics
- ✓ valorisant les **qualités naturelles et paysagères**



**Envisager le littoral comme
une interface terre-mer**

OBJECTIF : Création d'une nouvelle connexion Caen-la Mer : planifier une évolution progressive redonnant un caractère naturel à l'Orne, de l'estuaire à Caen, tout en améliorant l'accueil du public.

L'adaptation au changement climatique doit faire partie d'une stratégie réfléchie à l'échelle de l'Orne et donc de Caen jusqu'à la mer. Intégrer la logique de gestion souple du trait de côte dans un projet de territoire plus vaste.

Phase 1 : Renaturer l'embouchure de l'Orne

en aval par l'impulsion des aléas inondation, submersion, érosion et ensablement. Redonner une mobilité du trait de côte est une solution pour offrir des nouveaux paysages, cheminements et zones d'expansion de crue.



Phase 2 : Travailler l'entrée de l'Orne en ville

afin de proposer un nouveau lien.

Phase 3/4 : Créer du lien Est/Ouest

par l'investissement de la presqu'île vers l'ancien site de métallurgie, la zone industrio-portuaire et le site historique de Pégasus Bridge.

ACTIONS d'ici 2021 :

Appréhender les enjeux avec les services de l'Etat et les acteurs du territoire pour co-construire des scénarii :

- communes et EPCI : Caen la mer et NCPA (GEMAPI – PLU-i)
- Département (Espaces Naturels Sensibles & voie verte)
- Ports Normands Associés (schéma d'aménagement portuaire)
- Les services de l'Etat (Plan de Prévention des Risques)

Intégrer les espaces amont de l'estuaire à la stratégie du Cdl : réflexion intégrée dans la stratégie 2050

Améliorer les connaissances : relation le biseau salé et la nappe phréatique

Communiquer sur le changement climatique : expo CPIE « Debout les vaches la mer monte » → L'approche paysagère, pédagogique et ludique : des approches sensibles pour une perception non technique des enjeux auprès du grand public et de 3 collèges (Ouistreham, Merville-Franceville et Caen)

Un projet défini en phase de réalisation



OBJECTIFS

- ❖ Restaurer le caractère maritime du site
- ❖ Prendre en compte les effets du changement climatique
- ❖ Maintenir l'ouverture au public

ACTIONS REALISEES

- ❖ Faisabilité
- ❖ Concertation / Médiation (appui)
- ❖ Vulgarisation (communication)
- ❖ Contribution (enquête)
- ❖ Approche artistique

ACTIONS d'ici 2021 :

- ❖ Aménagement pour l'accueil du public
- ❖ Suivis des impacts (biodiversité, perception sociale, paysage)
- ❖ Communication et dissémination des résultats

des réflexions engagées, une trajectoire à écrire



UN CONSTAT

Une digue fluviale de 3,42 kms dans un état de dégradation avancée soumise aux aléas naturels, obligeant à fermer périodiquement la piste cyclable aménagée sur sa crête

ENJEU AGRICOLE

❖ 160 ha de terrains agricoles

ENJEU HUMAIN

❖ 6 habitants permanents (20 si prise en compte de ceux en limite)

ENJEU TOURISTIQUE

❖ Un itinéraire cyclable (voie verte) en crête de digue (70 746 pers.)

ENJEU ENVIRONNEMENTAL

❖ Un maillage bocager encore présent
❖ Rôle fonctionnel pour certains cortèges d'oiseaux

OBJECTIF : écriture d'une trajectoire d'adaptation

❖ Restaurer le caractère maritime du site
❖ Prendre en compte les effets du changement climatique
❖ Maintenir l'ouverture au public



Actions d'ici 2021 : Réflexion sur la reconversion progressive du marais en milieu naturel estuarien (prés-salés)

Mobilisation des démarches déjà engagées et réalisées (Licco, étude hydrauliques, diagnostic digue, APR Paysages, PPR Multirisques)

Accompagnement des collectivités, élus et acteurs locaux pour écrire une trajectoire commune (proposition d'alternatives à la véloroute, comparatif économique entre gestion souple et gestion dures, évolution des pratiques agricoles, GEMAPI, PLU-i)

Recours à des études ou analyses complémentaires (évolution possible des milieux, analyses économiques des écosystèmes, suivi perception sociale)



La communication déjà existante



Communiquer sur le changement climatique

Le site internet du Conservatoire du littoral

www.conservatoire-du-littoral.fr

Le changement climatique

www.conservatoire-du-littoral.fr/38-changement-climatique.htm

le programme ADAPTO

www.lifeadapto.eu

Les informations du ROL (Réseau d'Observation du Littoral)

www.rolnp.fr/rolnp/index.php

Le partenariat et la communication à envisager

Gouvernance mise en place : Cotech et Copil local Estuaire de l'Orne Adapto (élus et services des EPCI, PNA, DDTM, DREAL, CPIE, Département 14, Région, AESN,...)

Partenariat Conservatoire du littoral & Caen la Mer dans le cadre « Notre Littoral Pour Demain »

Une exposition à envisager ?



- Déplacement de route
- Recul des stationnements et canalisation des accès à la mer
- Reconstitution du cordon dunaire par des méthodes douces

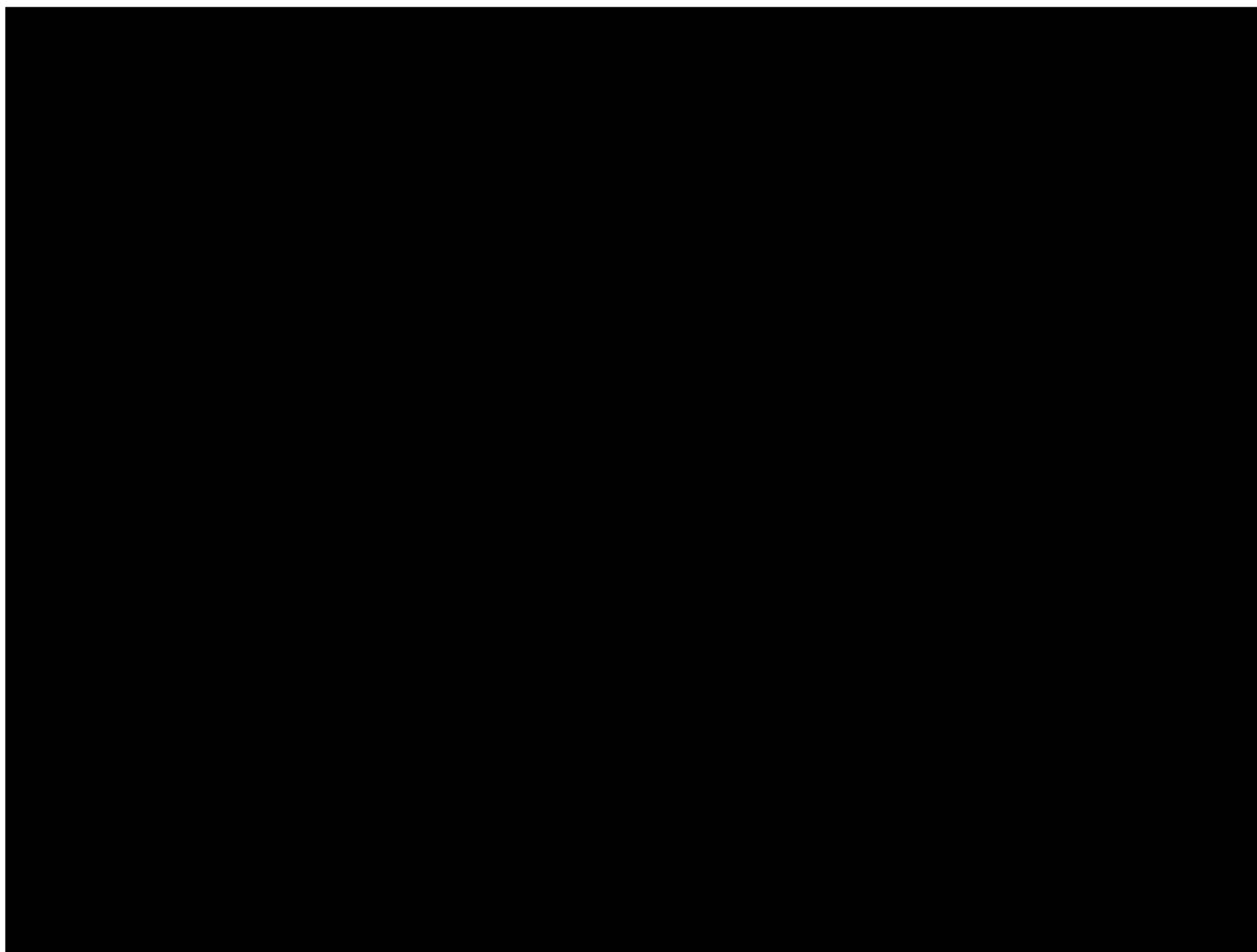


- Reconversion progressive du polder cultivé en milieu naturel estuarien suite à une brèche (tempête Xynthia)
- Ouverture au public (parcours de découverte et restauration de bâtiments en maison de site)



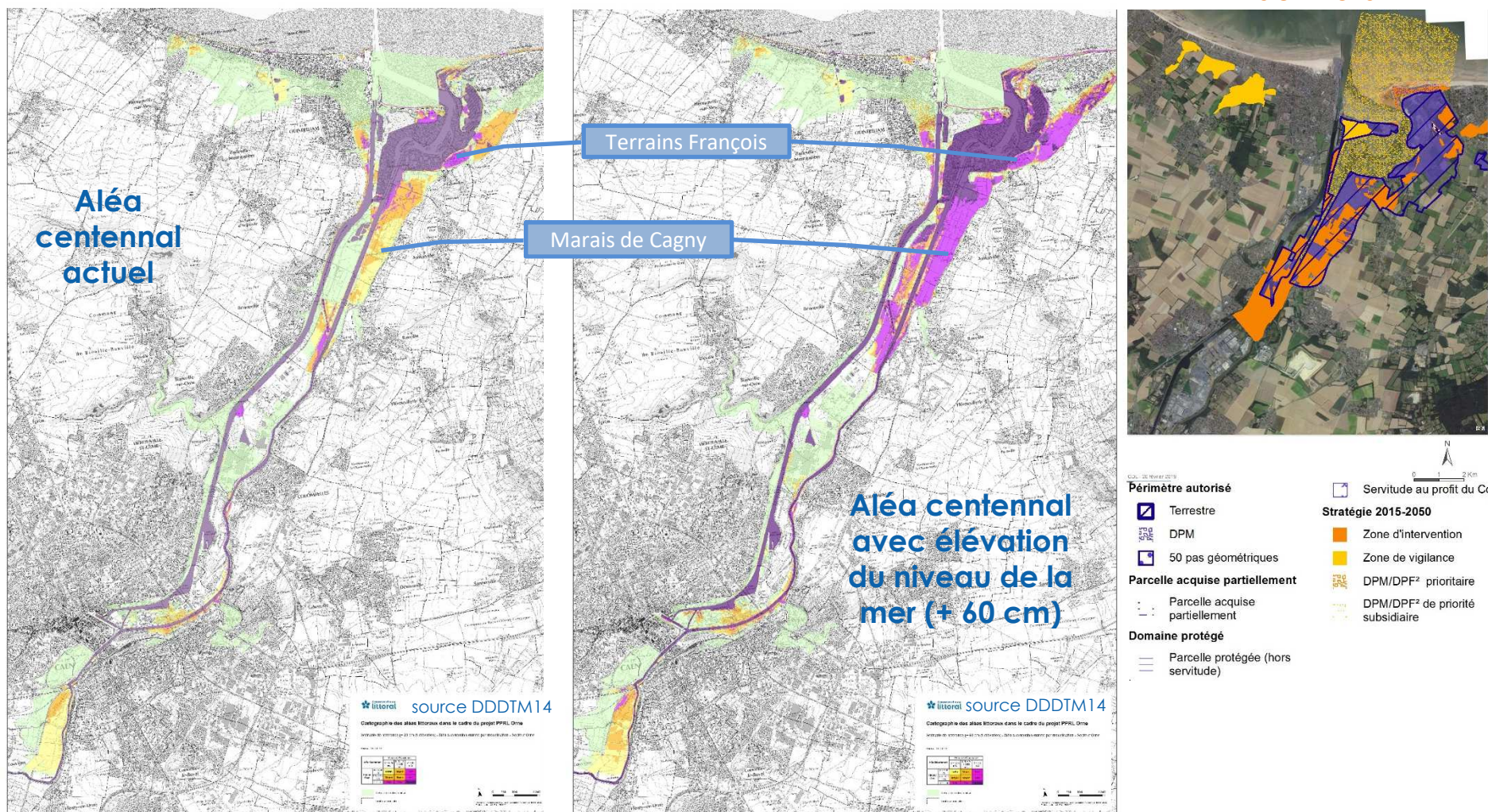


Vidéo Approche paysagère



Cartographie des aléas littoraux dans le cadre du projet de PPR Multi-risques Orne

Stratégie d'intervention à 2050 du Conservatoire du littoral



L'Orne fortement chenalisée, manque d'espace d'expansion de crue. Imaginer le décroissement des polders et marais attenants dans une perspective d'adaptation au changement climatique ?

Merci de votre attention !



Conservatoire
du littoral



Hervé NIEL

Chargé de mission littoral - Référent territorial Calvados

Tél : 02.31.15.30.97

h.niel@conservatoire-du-littoral.fr

Régis LEYMARIE

Délégué adjoint Normandie

Tel : 02 31 15 03 68

r.leymarie@conservatoire-du-littoral.fr

Tony DUROZIER

Chargé de Mission Adapto Manche

Tél : 06 74 67 53 35

t.durozier@conservatoire-du-littoral.fr

www.lifeadapto.eu

www.conservatoire-du-littoral.fr