

# 10 démarches d'avenir pour le littoral

adapto  
2022

  
RÉPUBLIQUE  
FRANÇAISE  
*Liberté  
Égalité  
Fraternité*

 Conservatoire du  
littoral

 Géosciences pour une Terre durable  
brgm

# SYNTHESE DES RESULTATS

du projet adapto

Les intentions du Conservatoire du littoral, la démarche  
et les principales réalisations

Patrick BAZIN, Directeur de la Gestion Patrimoniale

Mathilde CHIARADIA, Chargée de projet

Conservatoire du littoral

# Pourquoi adapto ?

## Un projet démonstrateur sur l'adaptation côtière et la gestion souple

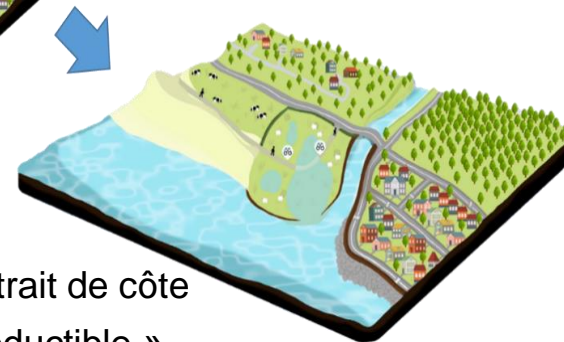
En 2013, dans le sillage de la stratégie nationale de gestion intégrée du trait de côte, le Conseil d'administration du Conservatoire du littoral adopte des principes d'action en matière d'adaptation au changement climatique :

- Accompagner les mouvements naturels du littoral plutôt que s'y opposer
- Expérimenter en vraie grandeur des principes de **gestion souple**



Préservation et restauration de zones humides littorales

Préservation et restauration de systèmes dunaires dynamiques



En 2015, le projet adapto est lancé : dix démarches de gestion souple du trait de côte  
 → Objectif: « La gestion souple c'est pertinent, c'est faisable et c'est reproductible »

# Le cadre d'intervention du Bureau de Recherches Géologiques et Minières

Sébastien JAFFROT

Directeur adjoint de la direction des risques et  
prévention

# Les sites

Un site par délégation de rivage, comportant un « noyau » foncier Cdl suffisant

Des faciès côtiers divers : zones basses et zones sableuses (hors faciès à falaises)

Des niveaux de maturité différents

Une faisabilité politique



# Les types d'actions

## Actions du projet

Études préparatoires et suivis

Acquisitions foncières et travaux

Aide à la gouvernance et pédagogie

Communication, capitalisation et essaimage

# Une démarche nécessairement innovante

L'objectif est ambitieux, les méthodes n'existent pas

- Une conviction initiale : les solutions ne pourront qu'être collectives, à l'échelle de projets de territoire partagés.
- La méthode : trouver le pas en marchant, agir avec modestie mais détermination, compte tenu de l'importance des enjeux.
- En proposant la démarche adapto, le Cdl agit à plusieurs niveaux :

En propriétaire,  
soucieux du devenir  
du patrimoine naturel  
et culturel dont il est  
responsable

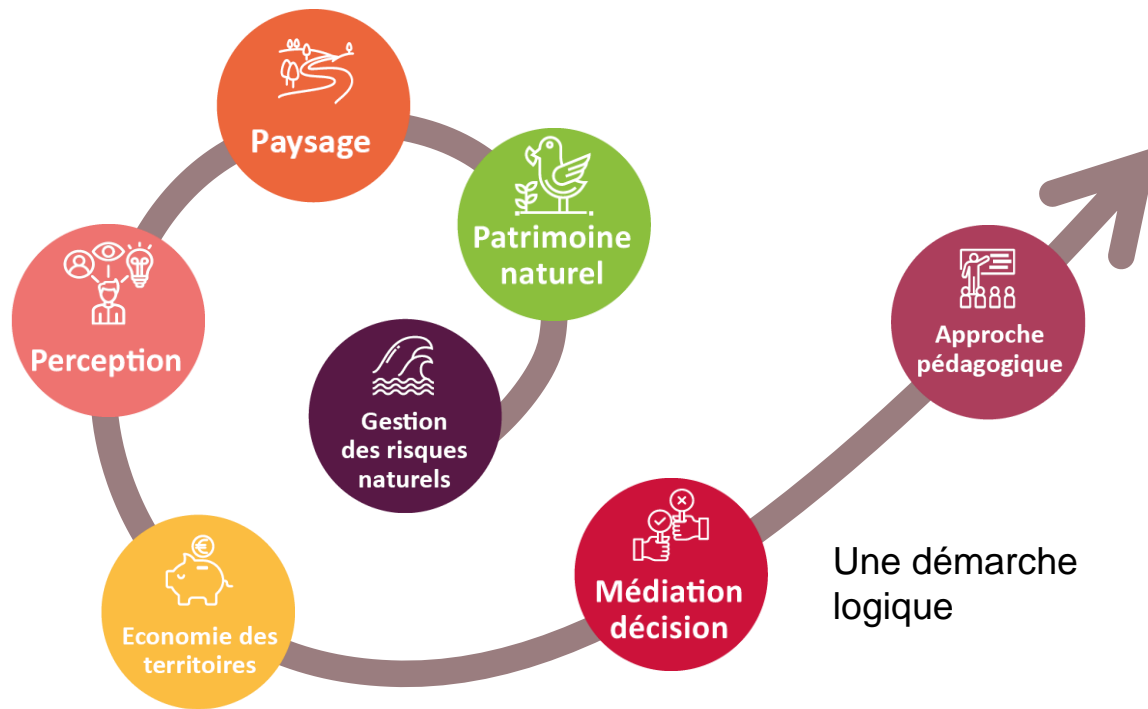
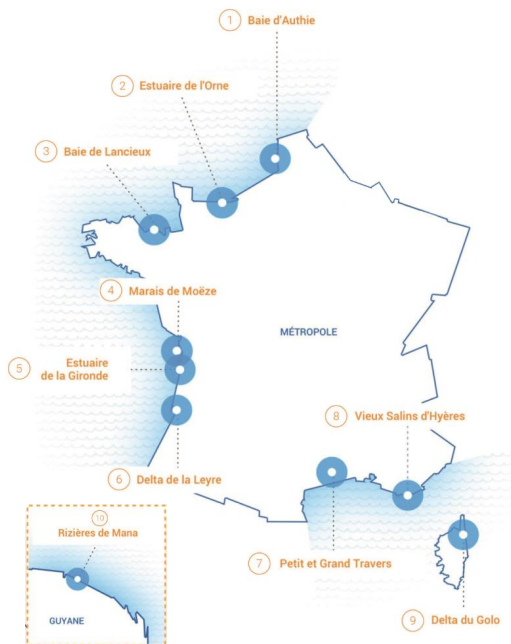
En porteur de  
suggestions,  
en matière  
d'aménagement du  
littoral et de gestion de  
l'interface terre-mer

En facilitateur,  
pour contribuer à  
l'émergence  
concrète de projets  
de territoire sur ces  
questions

# Le projet adapto

Dix démarches de gestion souple de la bande côtière, selon une méthodologie coordonnée

## 10 sites pilotes

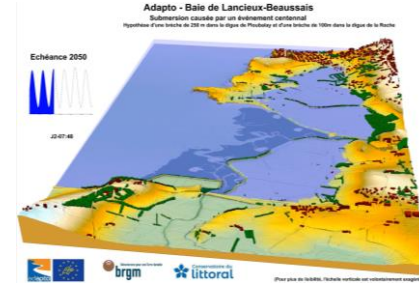


# Les approches thématiques

adapto  
2022



- Modélisations, projections: comprendre le territoire et se projeter selon différents scénarios de gestion et conditions
- Des suivis pour affiner la connaissance sur les effets locaux des solutions de gestion
- Des supports d'échanges et de sensibilisation



- Caractériser l'évolution de la biodiversité selon différents scénarios de gestion du trait de côte : une méthodologie nationale pour une analyse locale et évolutive
- Affiner les connaissances des évolutions sur site (suivis écologiques)

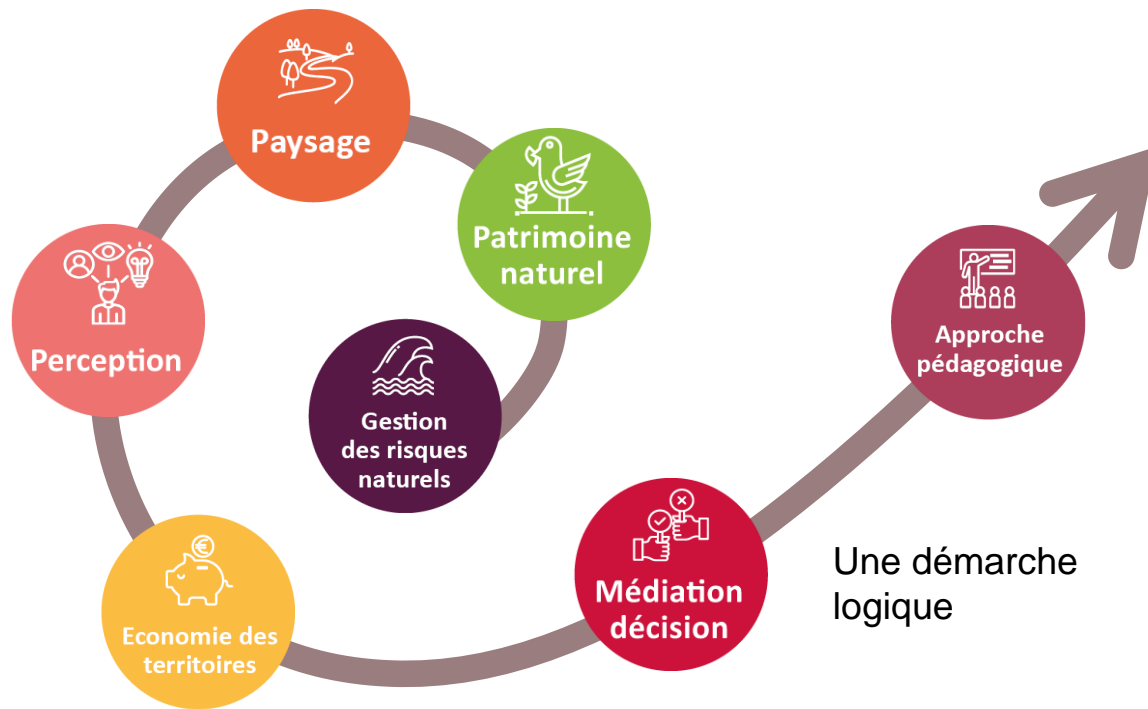
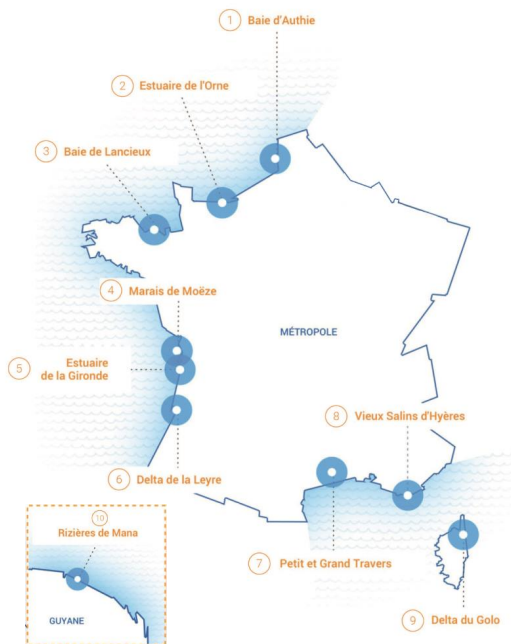




# Le projet adapto

Dix démarches de gestion souple de la bande côtière, selon une méthodologie coordonnée

## 10 sites pilotes



# Les approches thématiques



- Un outil universel pour aborder l'évolution du territoire sous des angles historiques et prospectifs
- Une entrée qui vulgarise les approches scientifiques et techniques
- Une approche sensible très appréciée, support de dialogue et d'échanges



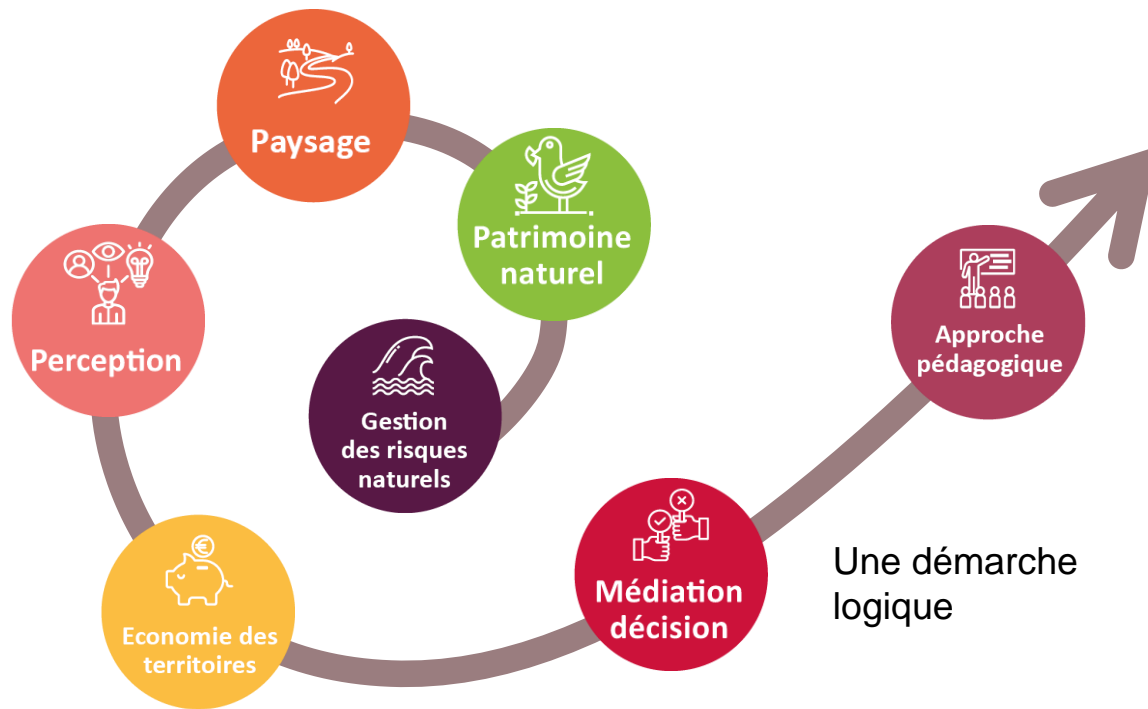
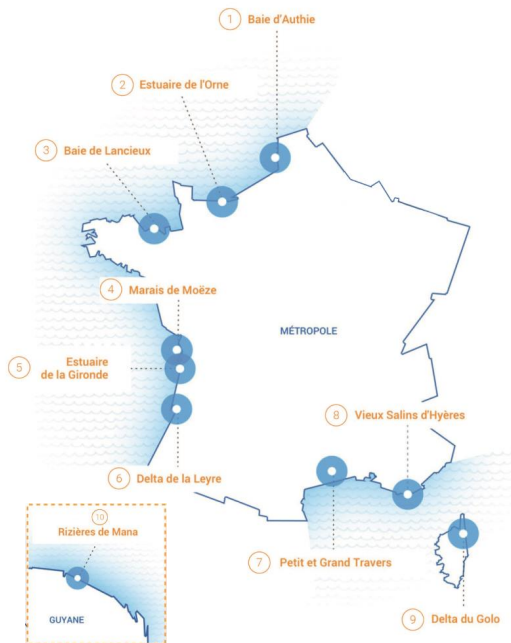
- Des usagers très attachés aux littoraux, à leur caractère naturel et calme
- Comprendre les représentations pour mieux associer la population et préparer la prise de décisions
- Des satisfactions à la fin des projets, malgré des réticences au cours du projet



# Le projet adapto

Dix démarches de gestion souple de la bande côtière, selon une méthodologie coordonnée

## 10 sites pilotes



# Les approches thématiques



- Des scénarios d'aménagements pour distinguer les coûts des stratégies
- Étendre la notion d'analyse coûts-bénéfices aux services écosystémiques rendus par le territoire



- Des supports de concertation et un outil d'aide à la décision
- Des réunions et ateliers de concertation pour identifier les différents enjeux et aboutir à des compromis, clarifier les rôles de chaque acteur



- Des supports pédagogiques variés pour trois publics cibles: scolaires, grand public et élus, gardes et agents du littoral
- Un catalogue des outils produits issus du projet

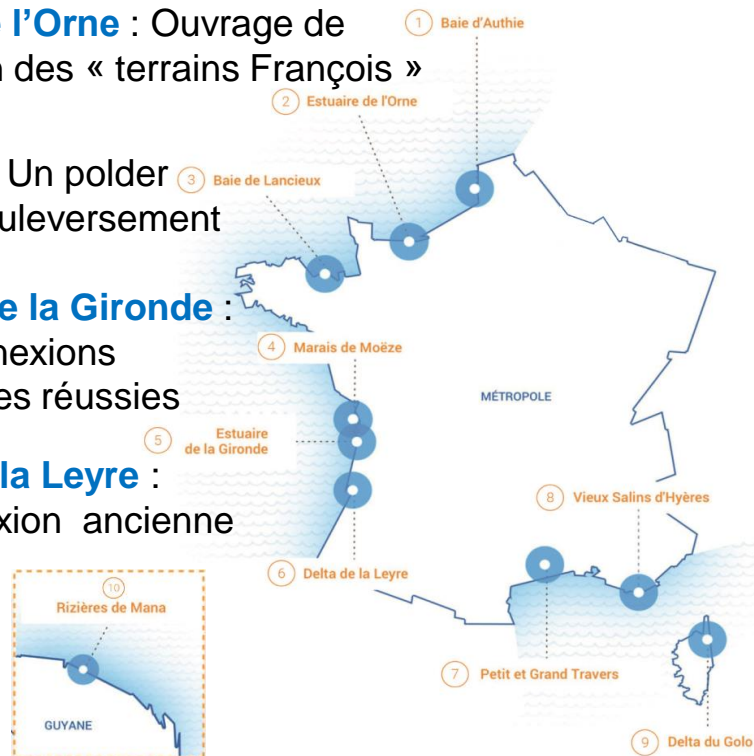
# Des résultats sur les sites

**Estuaire de l'Orne** : Ouvrage de reconnexion des « terrains Français »

**Baie de Lancieux** : Un polder reconnecté sans bouleversement

**Estuaire de la Gironde** : Des reconnections estuariennes réussies

**Delta de la Leyre** : Reconnexion ancienne et à venir



**Polders reconnectés  
à la mer**

# Des résultats sur les sites

## Accompagnement du recul du trait de côte

**Baie de Lancieux** : anticipation des effets de la reconnexion

**Marais de Brouage** : de nouveaux périmètres d'intervention foncière

**Rizières de Mana** : Succession de mangroves, sites ornithologiques et agricoles



**Baie d'Authie** : une nouvelle interface devant les digues

**Vieux Salins** : Un nouveau sentier littoral de second rang

**Petit Travers** : Les stationnements reculés

**Delta du Golo** Réalignement dunaire et des stationnements

# Des résultats sur les sites

adapto  
2022

Plan de gestion  
adaptatif

**Delta de la Leyre :**  
le plan de gestion anticipe  
les futures évolutions

**Rizières de Mana :**  
Des solutions  
expérimentales,  
évolutives et résilientes.



Renaturation  
dunaire

**Vieux Salins :** Une plage et  
un lido renaturés et résilients

**Petit Travers :**  
Une route retirée et  
la dune restaurée

**Delta du Golo**  
Nettoyage raisonné des plages  
et reconfiguration des dunes

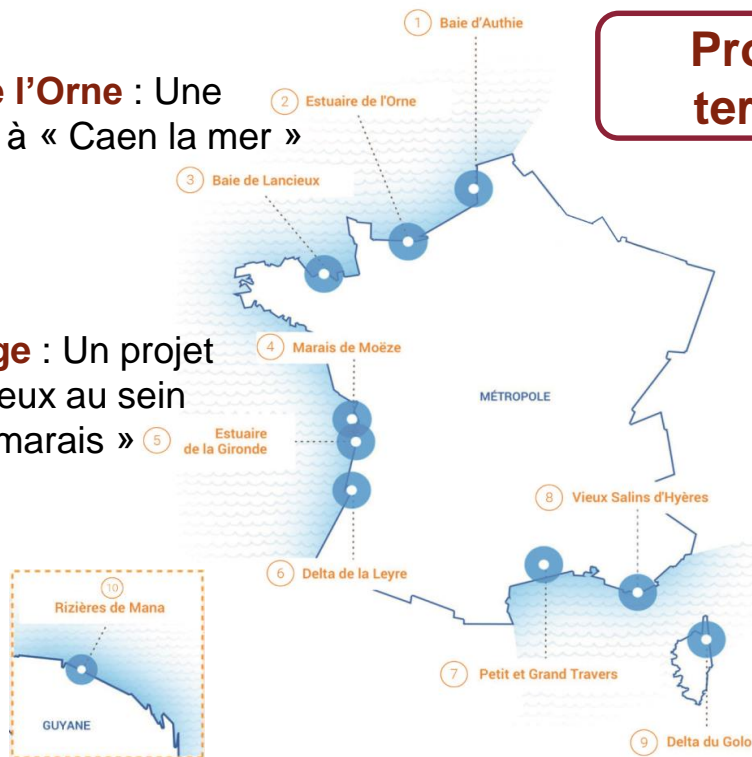
# Des résultats sur les sites

**Estuaire de l'Orne** : Une contribution à « Caen la mer »

**Marais de Brouage** : Un projet de territoire ambitieux au sein de l' « entente du marais »

**Rizières de Mana** :  
Un projet d'éco-développement agricole et ornithologique

**Projet de territoire**



**Delta du Golo**  
9 communes  
accompagnées dans  
l'évolution de leur littoral



# Les résultats en chiffres

La gestion souple de la bande côtière : un concept qui a gagné en notoriété

**231**

mentions du projet adapto dans la presse, dont 107 en 2022

Des personnes associées, informées et sensibilisées

**1678** personnes enquêtées

**4322** élèves sensibilisés

**1963** participants à des sorties et animations

**5** expositions

Plus de **300** gardes et agents formés

**128** outils pédagogiques

**5** visites inter-sites d'échanges d'expériences

Des livrables

**6** « récits de site » qui dévoilent les étapes des démarches menées

**11** vidéos et plaquettes de synthèse

Des synthèses par approche thématique

Une « boîte à outils »

Un plaidoyer

# Les grands enseignements

## La gestion souple du trait de côte : pourquoi c'est pertinent?

Une solution flexible et pertinente en matière de gestion des aléas naturels côtiers

Des habitats naturels résilients, supports de nombreux services écosystémiques

De nouvelles opportunités en matière de cadre de vie et de paysage

Des solutions avantageuses économiquement à long terme pour le site et le territoire

Des trajectoires d'adaptation anticipées pour assurer la co-construction d'un projet de territoire

# Les grands enseignements

## La gestion souple du trait de côte : comment?

Une solution flexible et pertinente en matière de gestion des aléas naturels côtiers

Des habitats naturels résilients, supports de nombreux services écosystémiques

De nouvelles opportunités en matière de cadre de vie et de paysage

Des solutions avantageuses économiquement à long terme pour le site et le territoire

Des trajectoires d'adaptation anticipées pour assurer la co-construction d'un projet de territoire

Travailler aux bonnes échelles

Le passé au service des décisions futures

Donner à voir les opportunités

Communiquer et impliquer la population dès les phases amont

Privilégier une concertation large

Intégrer les actions du projet dans les choix d'aménagement du territoire

Capitaliser les données, valoriser les retours d'expérience

# Conclusion et perspectives

## Le plaidoyer

- Une synthèse des acquis méthodologiques et des retours d'expériences sur les sites adapto.
- Un complément aux contributions existantes sur la SNGITC et les « solutions fondées sur la nature ».
- Une base pour porter le message de la faisabilité de la gestion souple.

## Des partenariats nombreux et porteurs

- Des collectivités qui nourrissent leur projet de territoire
- Des opérateurs de l'Etat qui convergent
- Des partenariats scientifiques

# 10 démarches d'avenir pour le littoral

Merci de votre attention