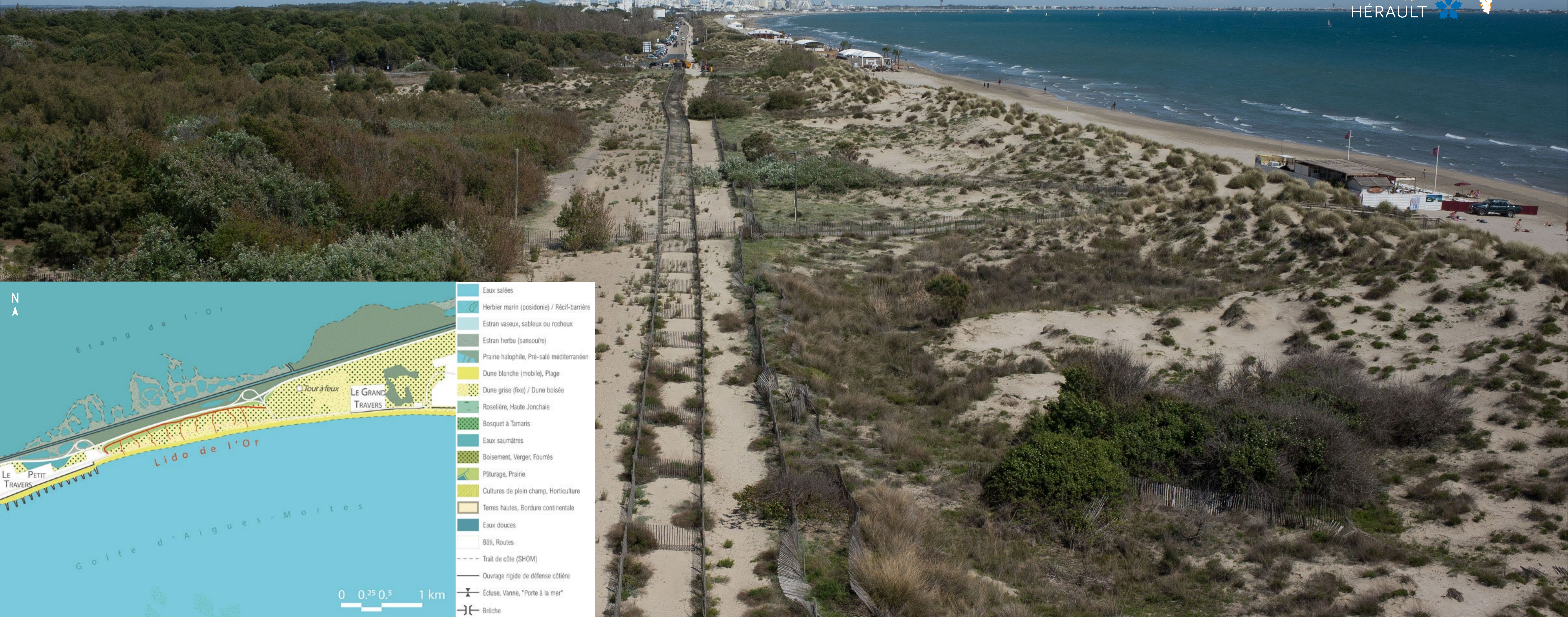
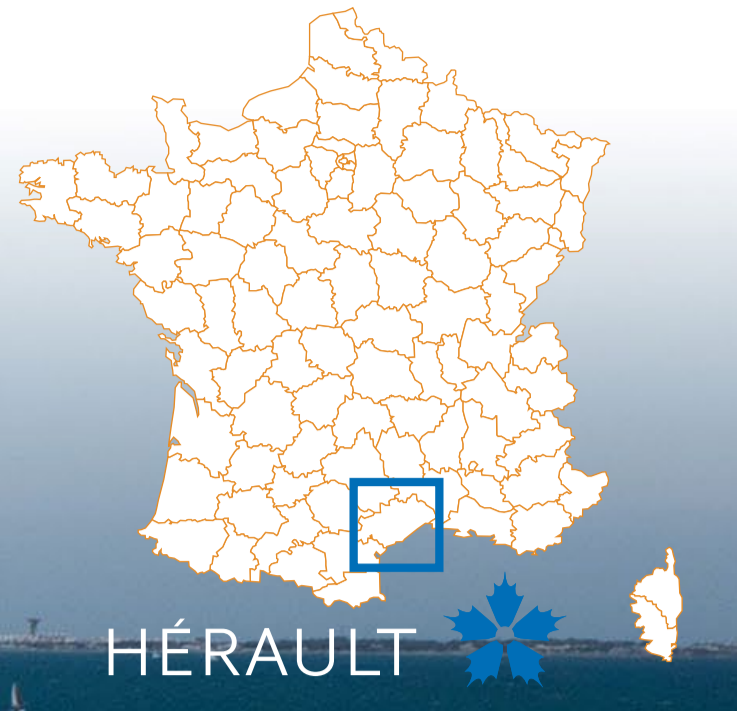


Lido de l'Or

(Petit et Grand Travers)

Synthèse du projet adapto

MAUGUIO-CARNON ET LA GRANDE-MOTTE



Projet sur le site

Situé sur le lido de l'Or, le site du Petit et Grand Travers est caractérisé par un cordon littoral sableux de 2 kilomètres de long, qui s'étend sur 60 hectares et dont 90 % de la surface est propriété du Conservatoire du littoral. Il offre une succession de cordons dunaires, de prés-salés et de milieux forestiers d'une grande valeur écologique, paysagère et culturelle.

L'exemple du lido de l'Or, dont les travaux étaient terminés lors du démarrage d'adapto, permet donc un retour d'expérience pour les autres sites du réseau. Son récit de site vient consolider la mémoire de son histoire et organiser un passage de relais entre les différentes générations de parties prenantes, en s'appuyant sur l'important travail de concertation réalisé. Le dispositif adapto a également permis de suivre l'évolution du milieu sous l'influence de dynamiques naturelles plus souples et spontanées, mais aussi celle de la perception des usagers du site.

Résultats

Un projet de gestion dunaire mené dans une zone très fréquentée valorisé via un récit de site.

« Les aménagements et mesures de gestion mis en oeuvre sur le site du Petit Travers sont une réussite. La renaturation amorcée se poursuit et joue pleinement son rôle en faveur de la biodiversité et de l'atténuation des risques d'érosion : la compatibilité des usages est assurée. Mais l'accélération des effets du changement climatique et l'hyper fréquentation imposent des remises en cause et des adaptations selon une vision à long terme. »



PATRIMOINE NATUREL

26
HABITATS D'INTÉRÊT NATUREL RECENSÉS EN 2021

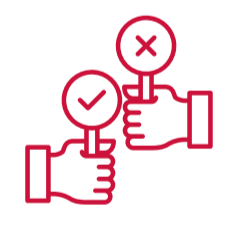
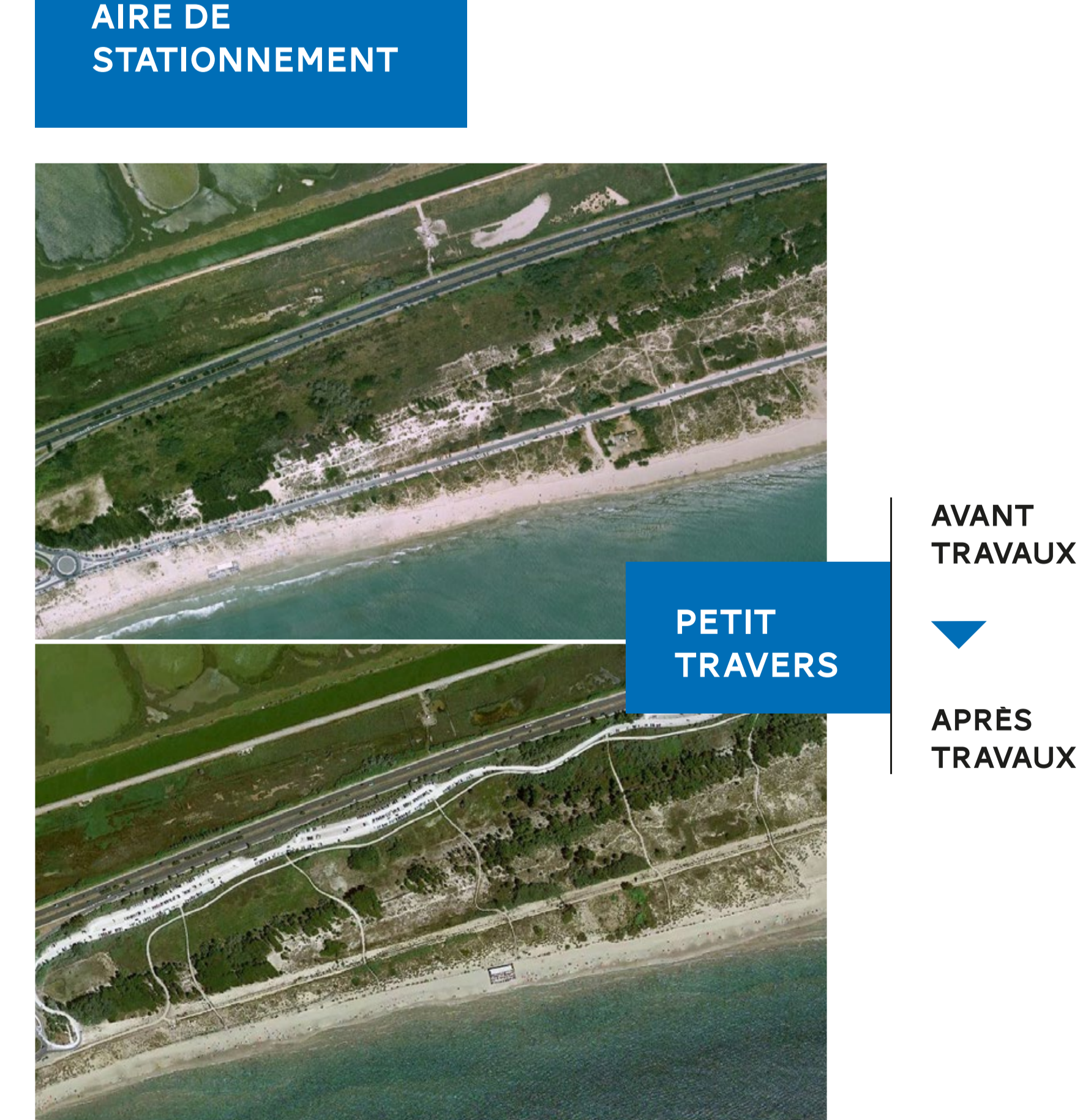


8
HABITATS D'INTÉRÊT COMMUNAUTAIRE DONT 2 PRIORITAIRES



APPROCHE PAYSAGÈRE

35 000 m²
DE SURFACES DUNAIRES RESTAURÉES SUITE À LA SUPPRESSION DE LA RD59



PERCEPTION ET DÉCISION



91%
DES USAGERS INTERROGÉS SONT SATISFAITS DES TRAVAUX DE RENATURATION DES PETIT ET GRAND TRAVERS



POUR **92%** DES USAGERS INTERROGÉS, IL EST NÉCESSAIRE DE COMPOSER AVEC LA MER ET D'ACCOMPAGNER LES ÉVOLUTIONS DES TERRITOIRES FACE AUX CONSÉQUENCES DU CHANGEMENT CLIMATIQUE SUR LE SITE



APPROCHE PÉDAGOGIQUE

2 écoles, 5 CLASSES ET 160 ÉLÈVES
DIRECTEMENT IMPLIQUÉES DANS LE PROJET ADAPTO

