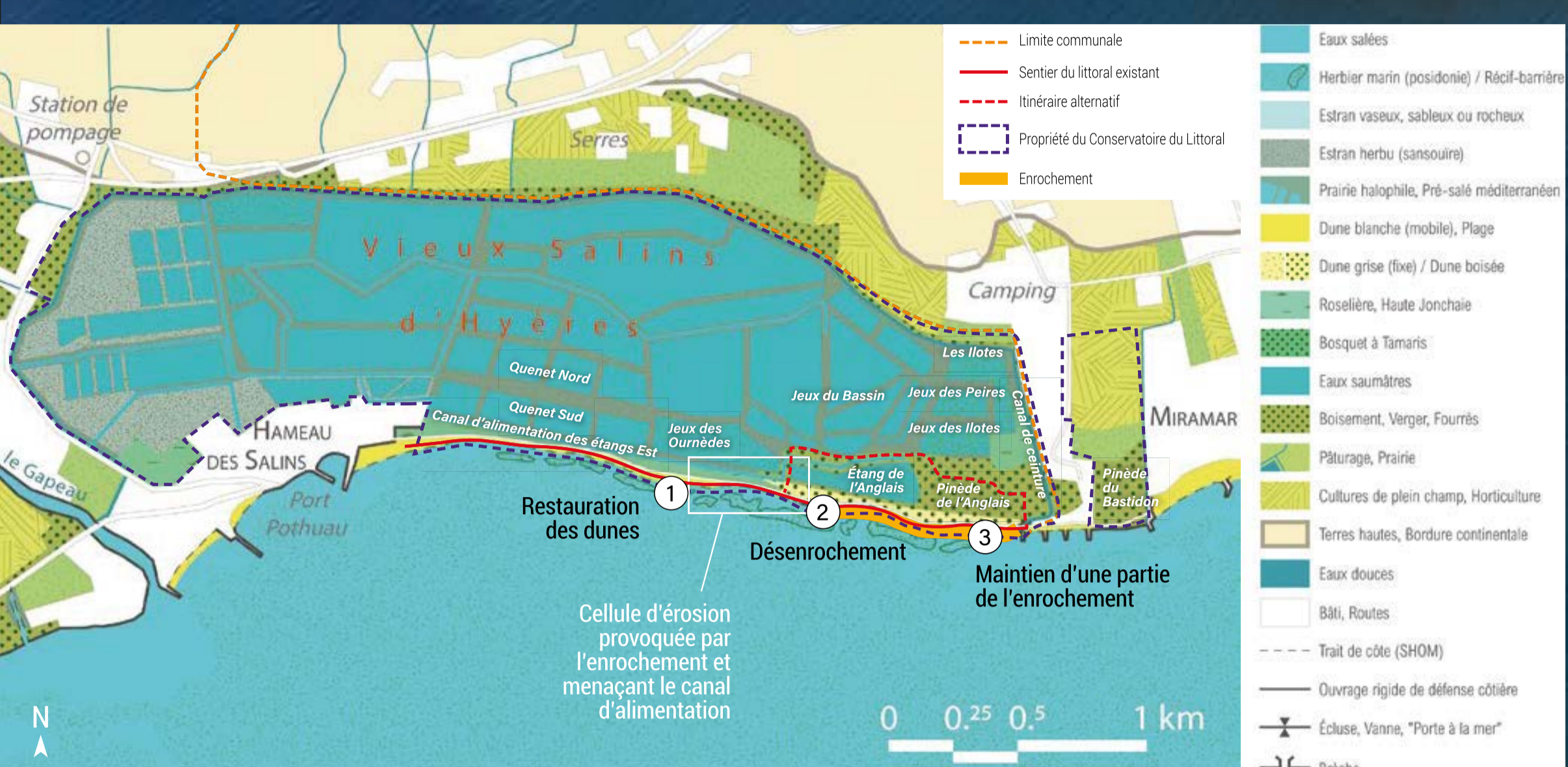
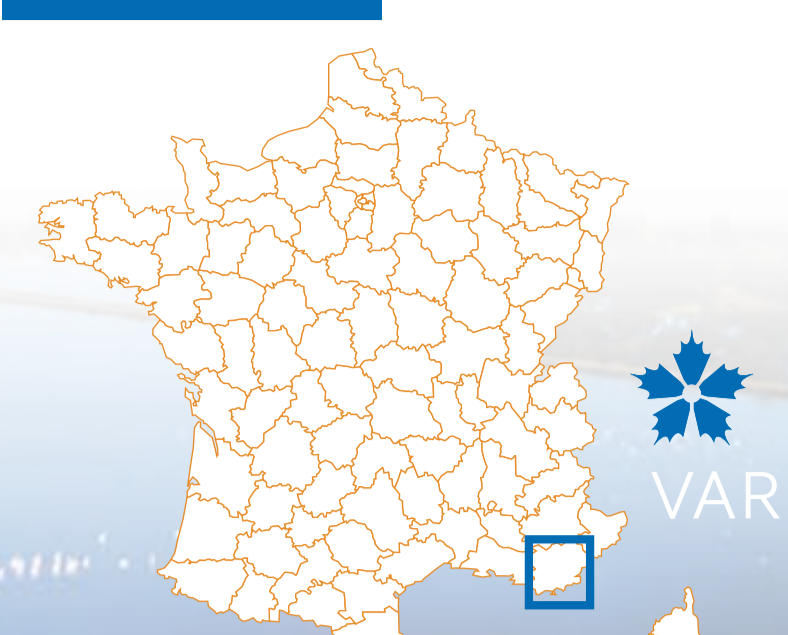


# Vieux Salins d'Hyères

## Synthèse du projet adapto

HYÈRES



### Projet sur le site

Acquis par le Conservatoire du littoral en 2001, le site des Vieux Salins d'Hyères et ses 365 ha de surface protégée constituent un espace naturel emblématique de la rade d'Hyères. Avec le Salin des Pesquiers, il est le témoin de l'activité salicole historique qui a représenté un pilier du développement local de ce territoire méditerranéen. Le projet d'ensemble consiste à redonner une dynamique naturelle au système dune-plage, faisant l'interface entre la mer et la zone humide.

Il a été convenu de reconstituer les dunes et canaliser le cheminement littoral afin d'éviter le piétinement des dunes, de retirer la majorité des enrochements puis de réajuster au fur et à mesure les aménagements et l'accueil du public en fonction de l'évolution du milieu.

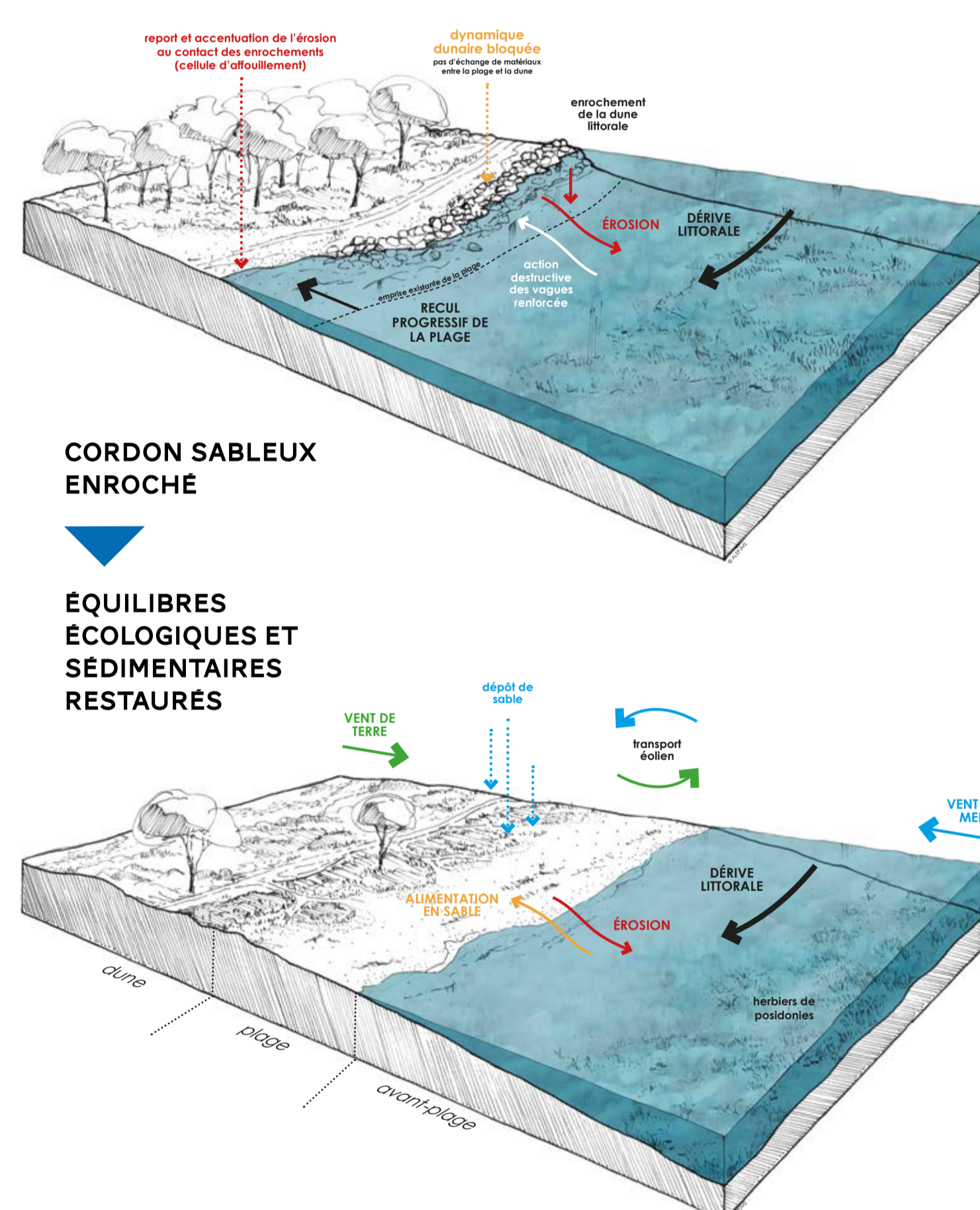
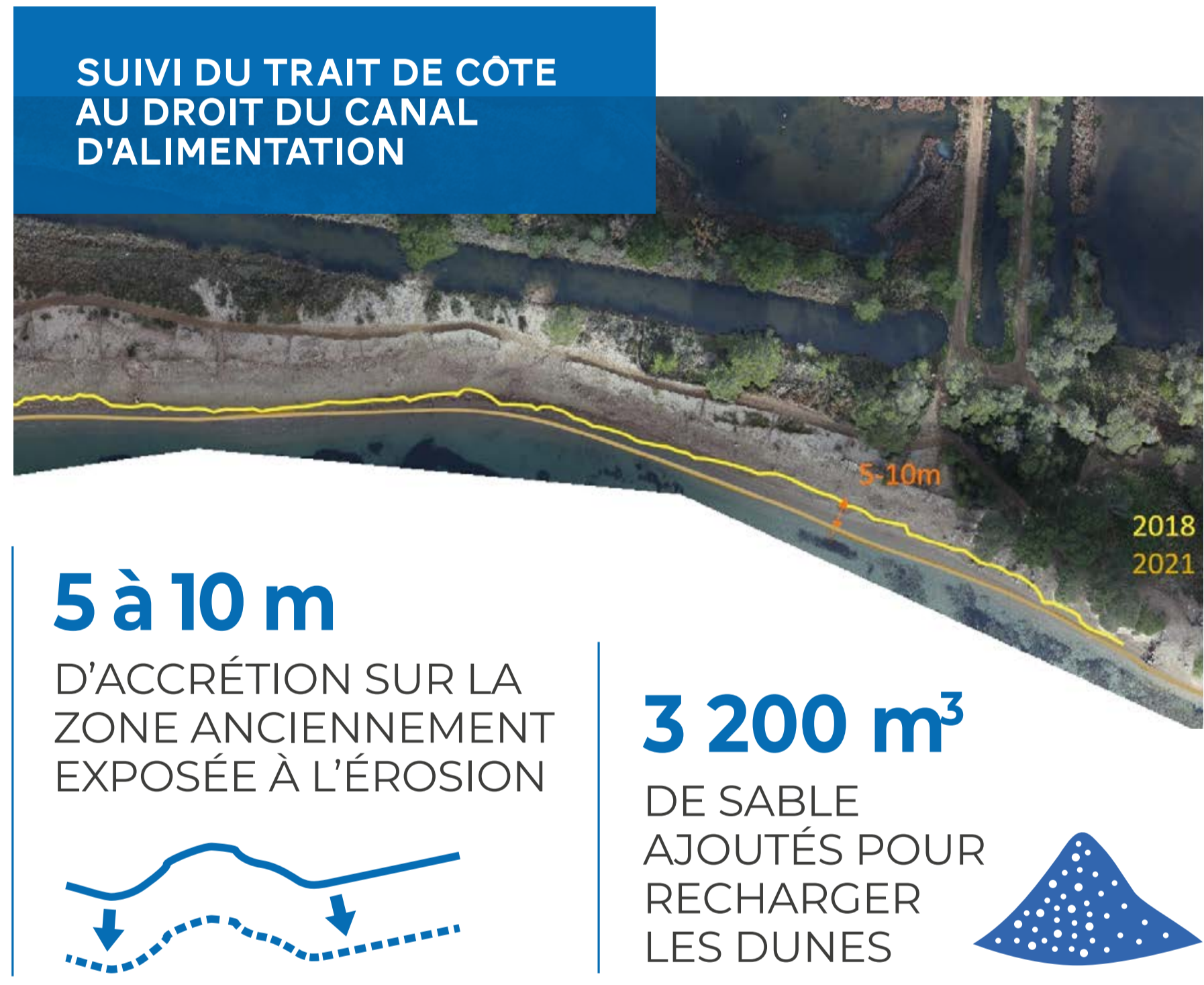
La gouvernance du site est animée par le Conservatoire du littoral et ses partenaires : la métropole Toulon Provence Méditerranée (TPM) en tant que gestionnaire, en lien direct avec la commune d'Hyères et le Parc national de Port-Cros.

« Le site a mieux réagi que les simulations les plus optimistes. En effet, le littoral désenroché s'est très vite réengraissé et les dunes ont joué leur rôle tampon lors des tempêtes d'automne 2019. À présent, il convient de laisser le temps faire son œuvre pour que ce littoral renaturé retrouve un équilibre hydrosédimentaire »

### Résultats

- Objectif du désenrochement : restaurer les échanges hydro-sédimentaires.
- Une accrétion constatée à la suite du désenrochement.

### GESTION DES RISQUES NATURELS



### APPROCHE PAYSAGE



615 m DE LITTORAL RENATURÉS



EFFET DES TRAVAUX PHASE 2 - MAI 2021

### PERCEPTION ET DÉCISION

AVANT LES TRAVAUX :

**63%** DES PERSONNES INTERROGÉES SE PRONONCENT EN FAVEUR DES ENROCHEMENTS SANS SAVOIR À QUOI ILS SERVENT, ET TOUT EN LES TROUVANT INESTHÉTIQUES



APRÈS LES TRAVAUX :

**74,5%** DES PERSONNES INTERROGÉES SONT SATISFAITES DES TRAVAUX



**53%** DES PERSONNES INTERROGÉES FONT CONFIANCE AUX STRATÉGIES D'ADAPTATION FONDÉES SUR LA NATURE



### APPROCHE PÉDAGOGIQUE

+ DE **45** GARGES ET AGENTS FORMÉS POUR INFORMER ET SENSIBILISER LES VISITEURS



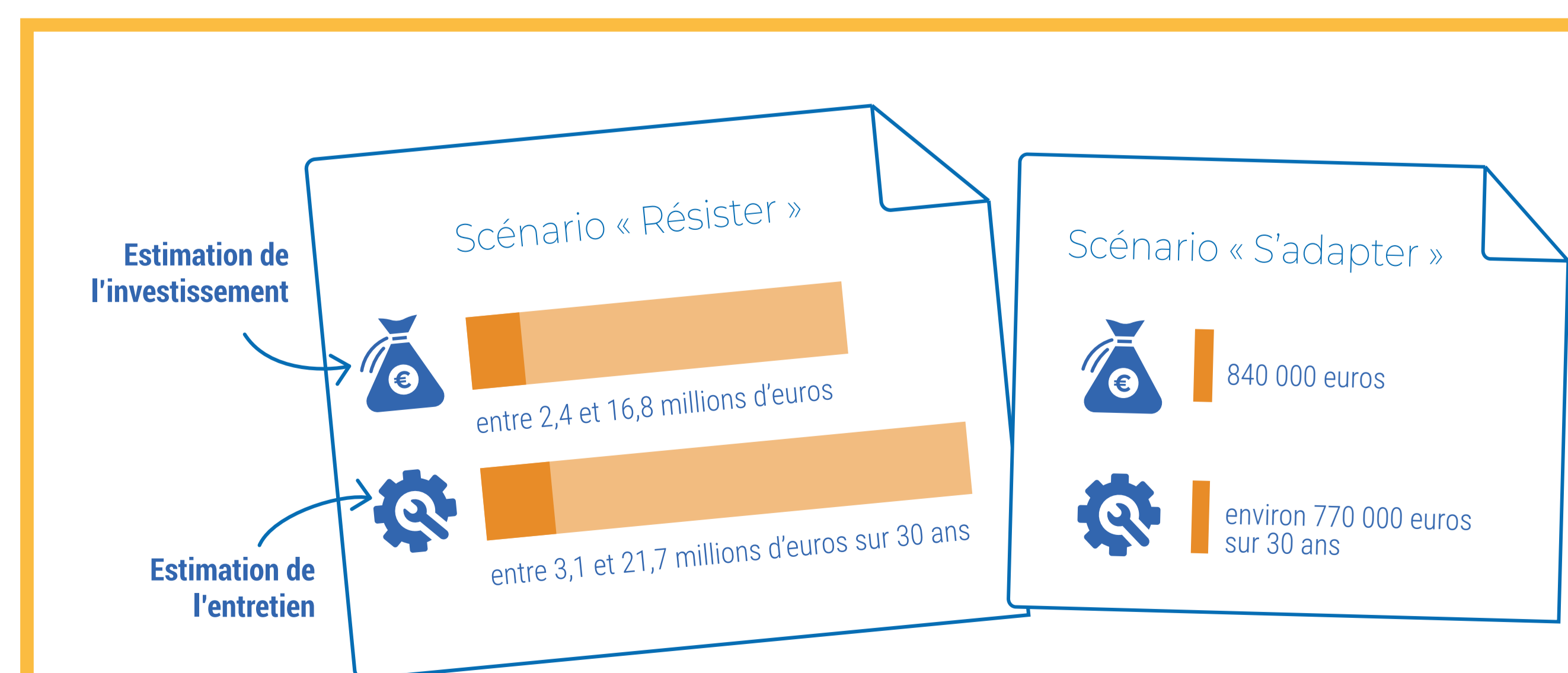
**3** ÉTABLISSEMENTS SCOLAIRES IMPLIQUÉS DANS LES VISITES ET ATELIERS



+ DE **250** BÉNÉFICIAIRES D' ACTIONS PÉDAGOGIQUES



### ÉCONOMIE DES TERRITOIRES



COÛT GLOBAL ET RÉEL DES TRAVAUX (HORS ÉTUDES) :

**600 K€**

PRENANT EN CONSIDÉRATION LE DÉSENROCHEMENT FAIT PAR TPM EN 2020 (100 K€) ET LA RESTAURATION DES GANIVELLES POST TEMPÊTE

